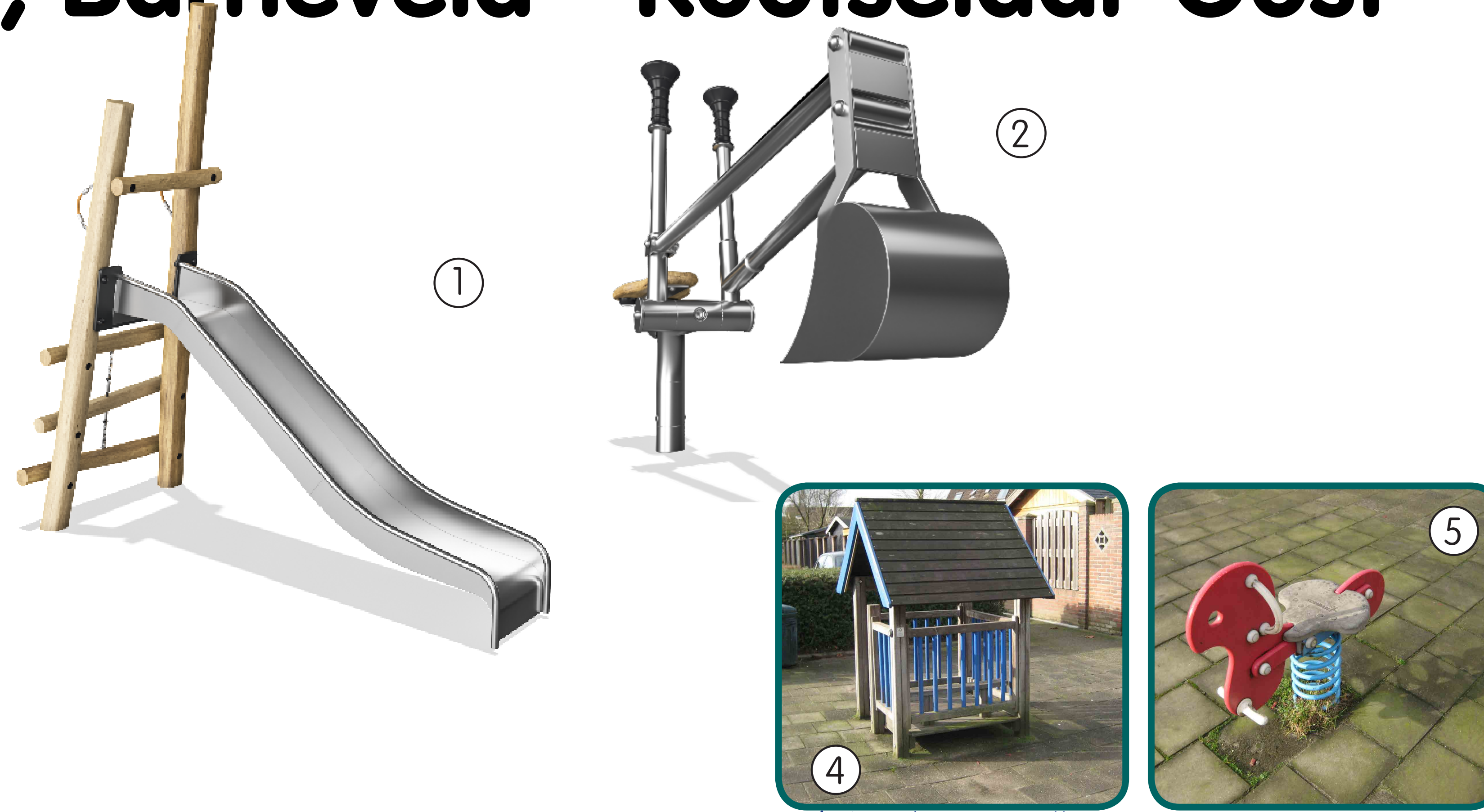


#119 VALKENIER 22, Barneveld - Rootselaar-Oost

- ① **Robinia Glijbaan**
Glijbaan, ook toegankelijk voor de kleinsten
- ② **Graafmachine**
Train je hand-oog-coördinatie.
- ③ **Zandbak**
Met een solide betonnen rand om taartjes op te bakken. Een zeil om de zandbak af te dekken wordt meegeleverd.
- ④ **Bestaand Speelhuisje**
Onmisbaar voor diverse vormen van fantasiespel.
- ⑤ **Bestaand Veerelement**
Bestseller voor de jongste doelgroep.
- ⑥ **Pleinspel**
Bepaal je eigen spelvorm of activiteit.
- ⑦ **Struinbeplanting**
De beplanting maakt onderdeel uit van de speelplek. Je kunt er lekker doorheen struinen of hutten in bouwen.



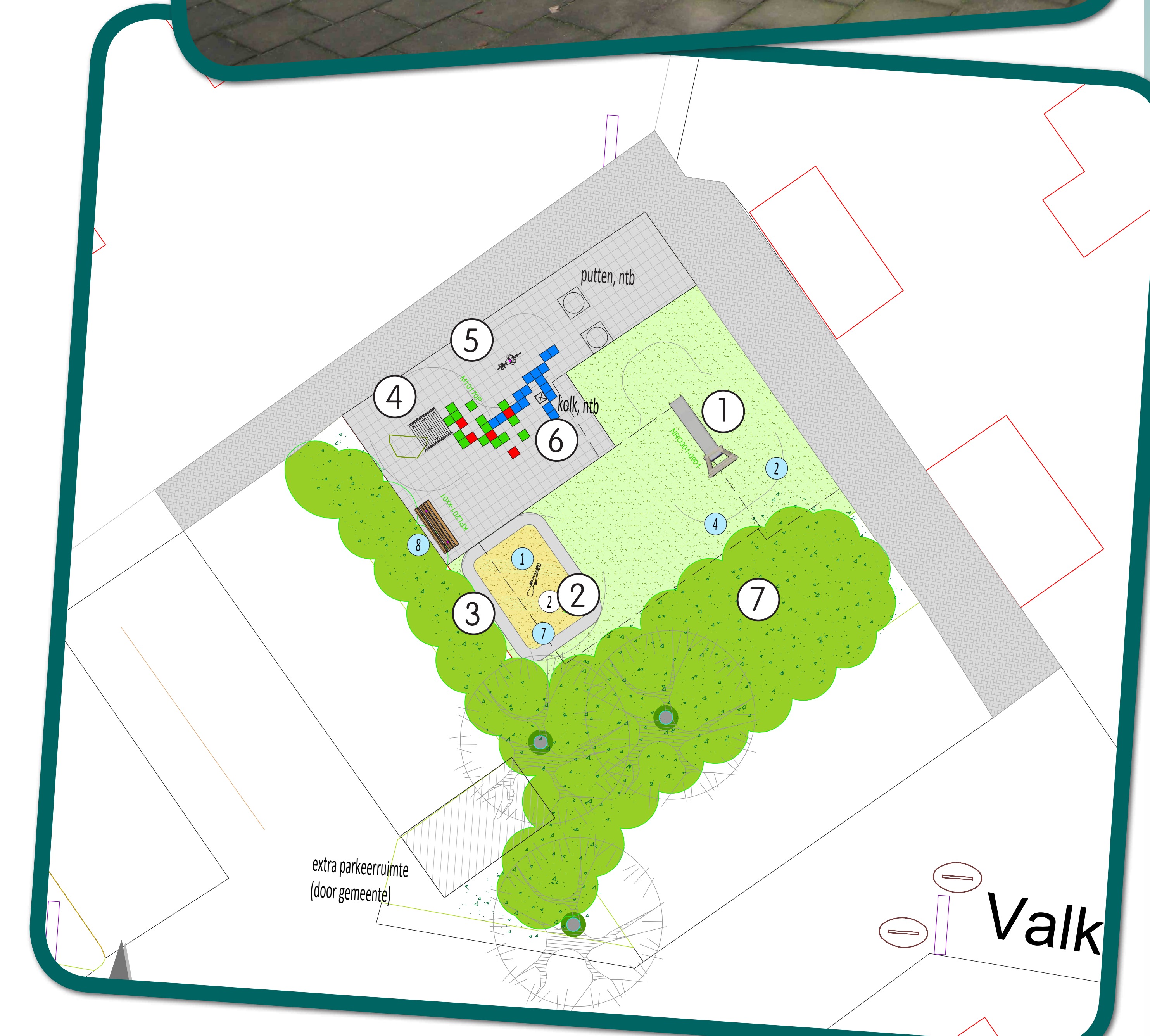
te behouden toestellen



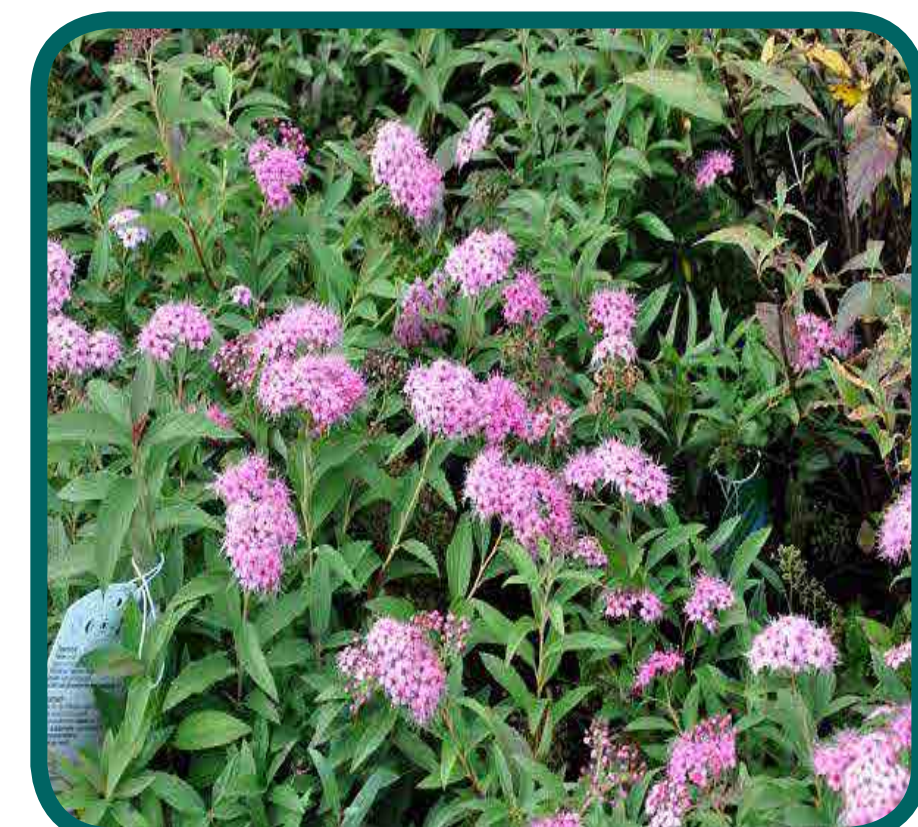
voorbeeld(en) van gekleurde tegels, knikkeren en stoepkrijten (7A, 7B en 7C)

WENSEN, UITGANGSPUNTEN & TOELICHTING OP ONTWERP

- De speelplek blijft bestaan en wordt ingericht met toestellen voor kinderen van 0/6 jaar.
 - De nieuwe speelplek kan voor diverse doeleinden worden gebruikt. Een aantal natuurlijke elementen dagen de kinderen uit om te 'bouwen en te sjouwen', hun fantasie en creativiteit te gebruiken en de behendigheid te trainen. De open ruimte kan gebruikt worden voor sport en spel of om te fietsen en te rennen.
 - De (nieuwe) speelaanleidingen hebben een natuurlijk karakter. Het bestaande huisje en veerelement blijven staan.
 - Deze plek krijgt een zandbak met een graafmachine (de zandbak aan de Arendshorst verdwijnt).
- Bewoners van de Valkenier zijn zelf verantwoordelijk voor het schoonhouden en het afdekken van de zandbak.



⑦



Referenties van de nieuwe beplanting, van links naar rechts: Spierstruik, Hazelaar, Klimop, Tulpenboom, Liguster & Parrotia