

188: KASTANJELAAN 11

Gemeente Barneveld

optie 1

- Rubberen tegels worden vervangen voor graszone.
- Graszone wordt ingezaaid.
- Oude glijbaan uitloop grastegels



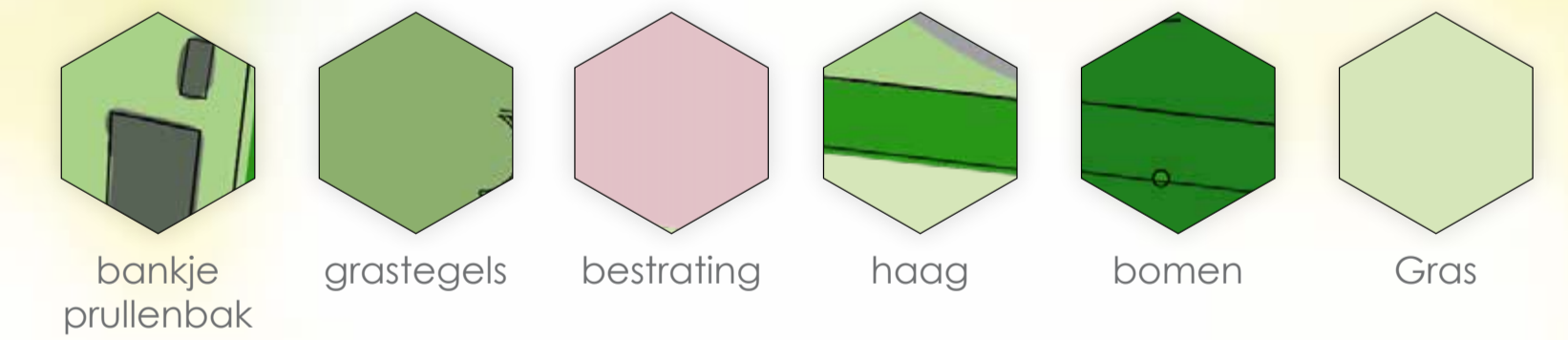
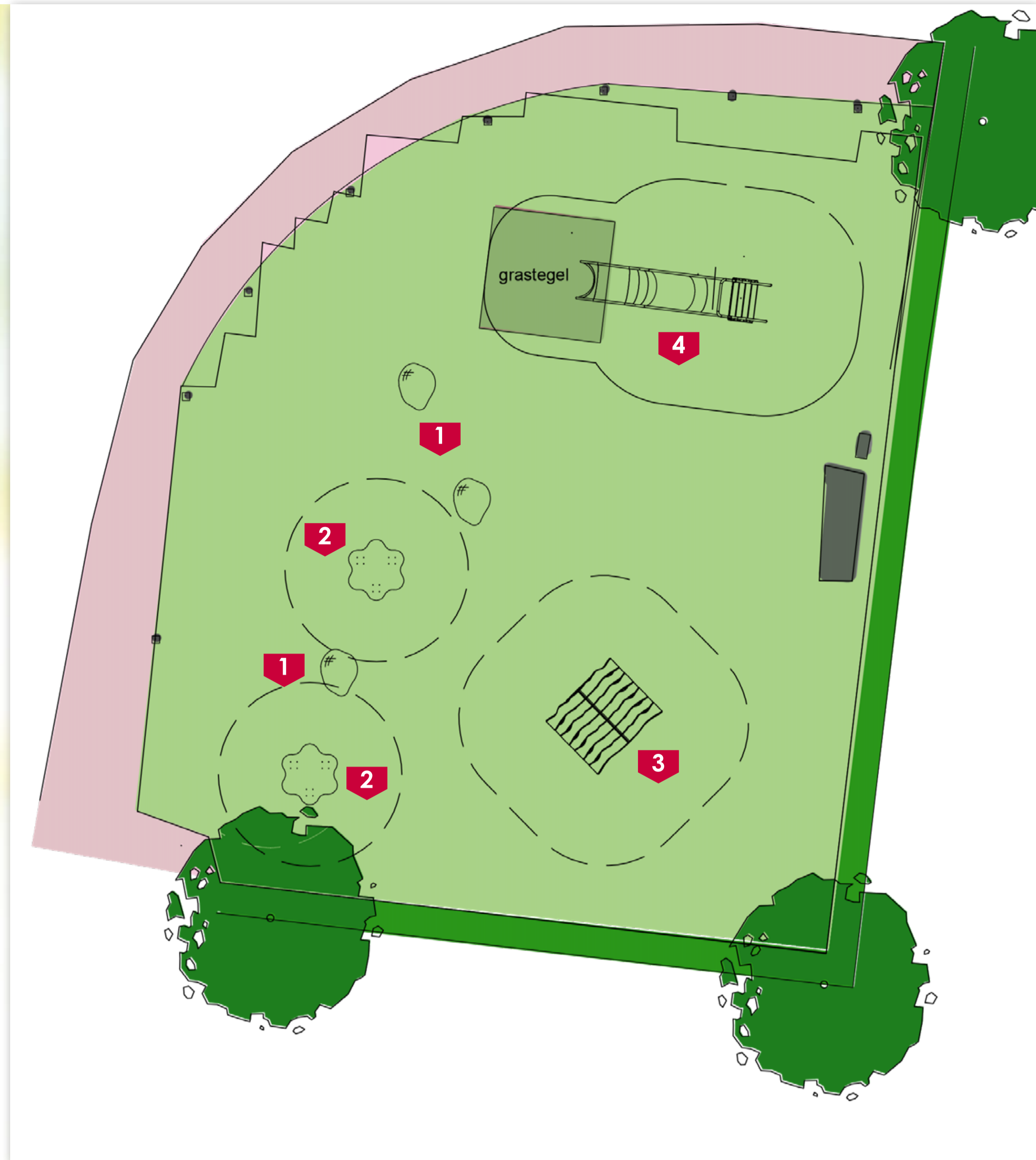
3 SPEELTOESTEL PER



2 SPRINGBLOEM 2X



1 MAASKEI 3X



4 GLIJBAAN BESTAAND



eibe
beleef het totaal

Project: 188: KASTANJELAAN 11
Plaats: Gemeente Barneveld
Datum: 18-10-2021
Designer: A.v.Santen

© eibe Beheer B.V. Alle rechten voorbehouden. Dit document is wettelijk beschermd en mag zonder onze schriftelijke toestemming niet worden verspreid of gepubliceerd, noch aan derden worden overgedragen of toegankelijk gemaakt. Wederzijdse gebruik is strafbaar en verplicht tot schadevergoeding. Het eibe logo is een gereguleerd handelsmerk van eibe Beheer B.V. en dient niet te worden gebruikt als steunprestatie of als steunprestatie. Gebruik van het eibe logo is alleen toegestaan met de schriftelijke toestemming van eibe Beheer B.V.

188: KASTANJELAAN 11

Gemeente Barneveld

optie 2

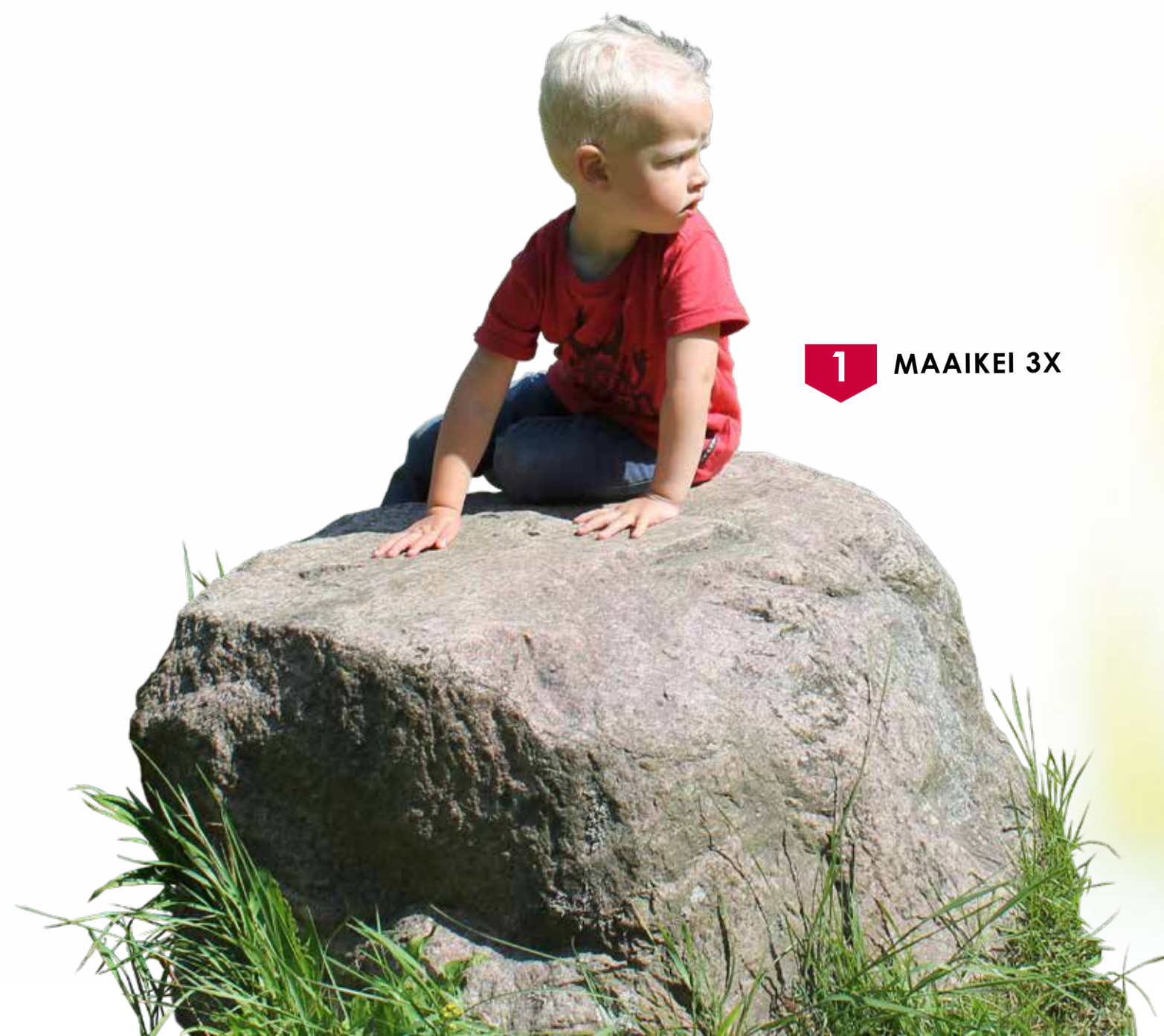
- Rubberen tegels worden vervangen voor graszone.
- Graszone wordt ingezaaid.
- Oude glijbaan uitloop grastegels



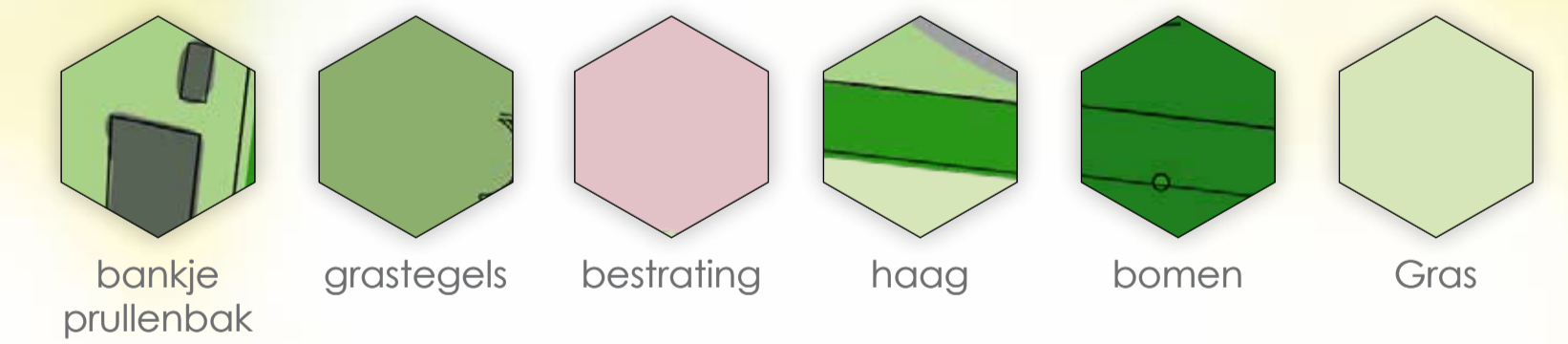
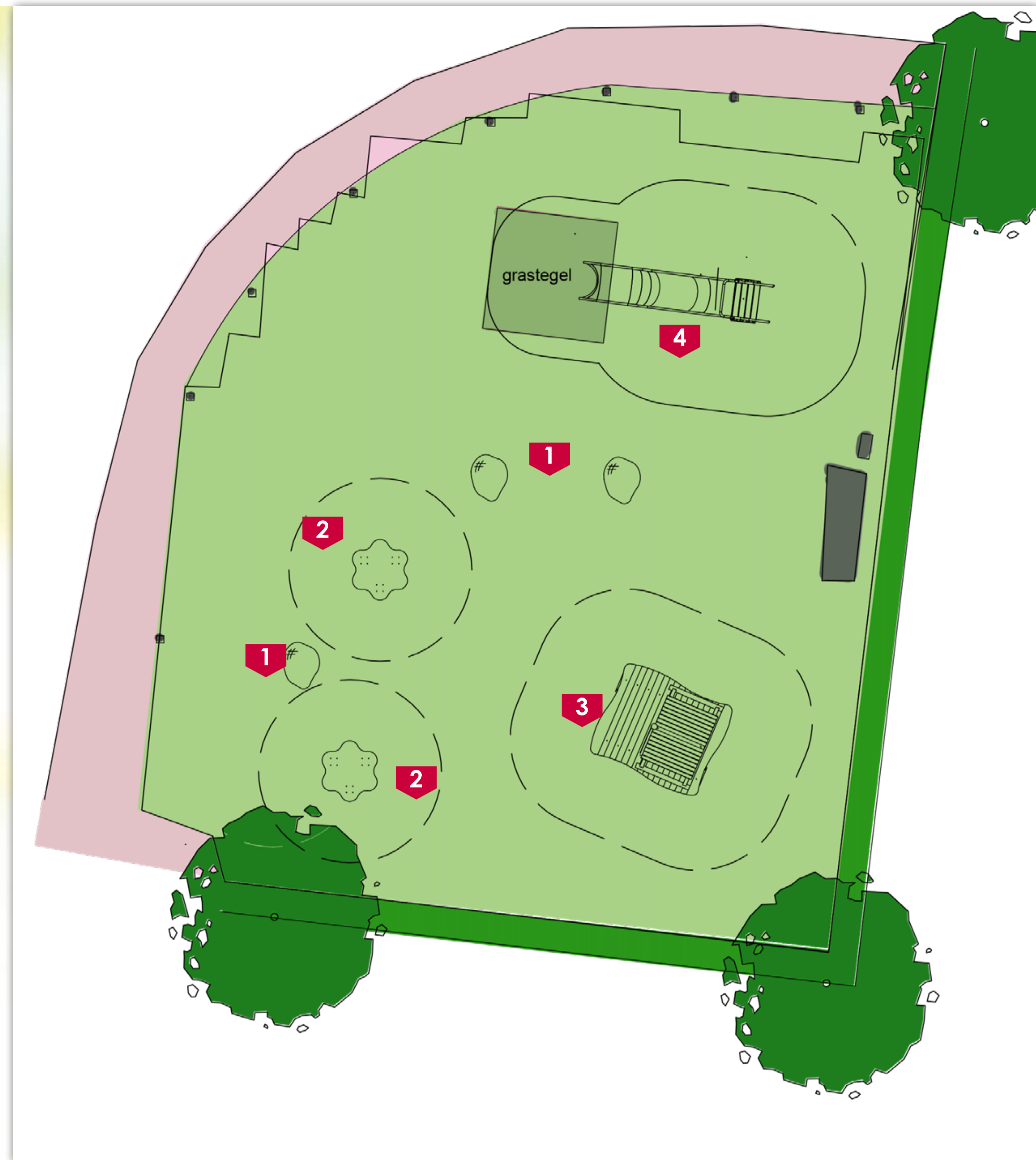
3 VLOT OP VEREN



2 SPRINGBLOEM 2X



1 MAAIKEI 3X



4 GLIJBAAN BESTAAND



eibe
beleef het totaal

Project: 188: KASTANJELAAN 11
Plaats: Gemeente Barneveld
Datum: 18-10-2021
Designer: A.v.Santen

© eibe Beheer B.V. Alle rechten voorbehouden. Dit document is wettelijk beschermd en mag zonder onze schriftelijke toestemming niet worden verspreid of gepubliceerd, noch aan derden worden overgedragen of toegankelijk gemaakt. Wederzijds gebruik is strafbaar en verplicht tot schadevergoeding. Het eibe logo is een gereguleerd handelsmerk van eibe Beheer B.V. en diens afbeelding kan niet worden gebruikt zonder de schriftelijke toestemming van eibe Beheer B.V.