

#121 WILDFORSTER 29, Barneveld - Rootselaar-Oost

1 Robinia Glijbaantoren

2 torens met elkaar verbonden door een brug, bestaat uit klimnetten, trappen en glijstangen.

2 Robinia Stappaaltjes

De stappalen vormen een route naar de beekzone.

3 Schommel

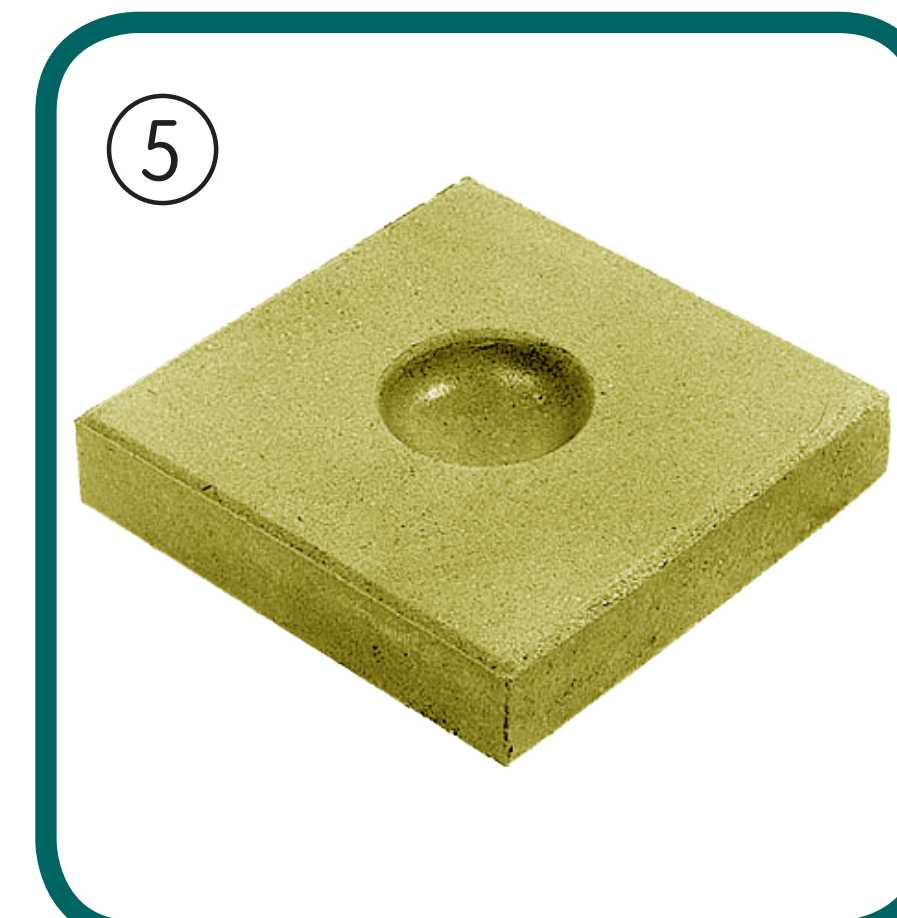
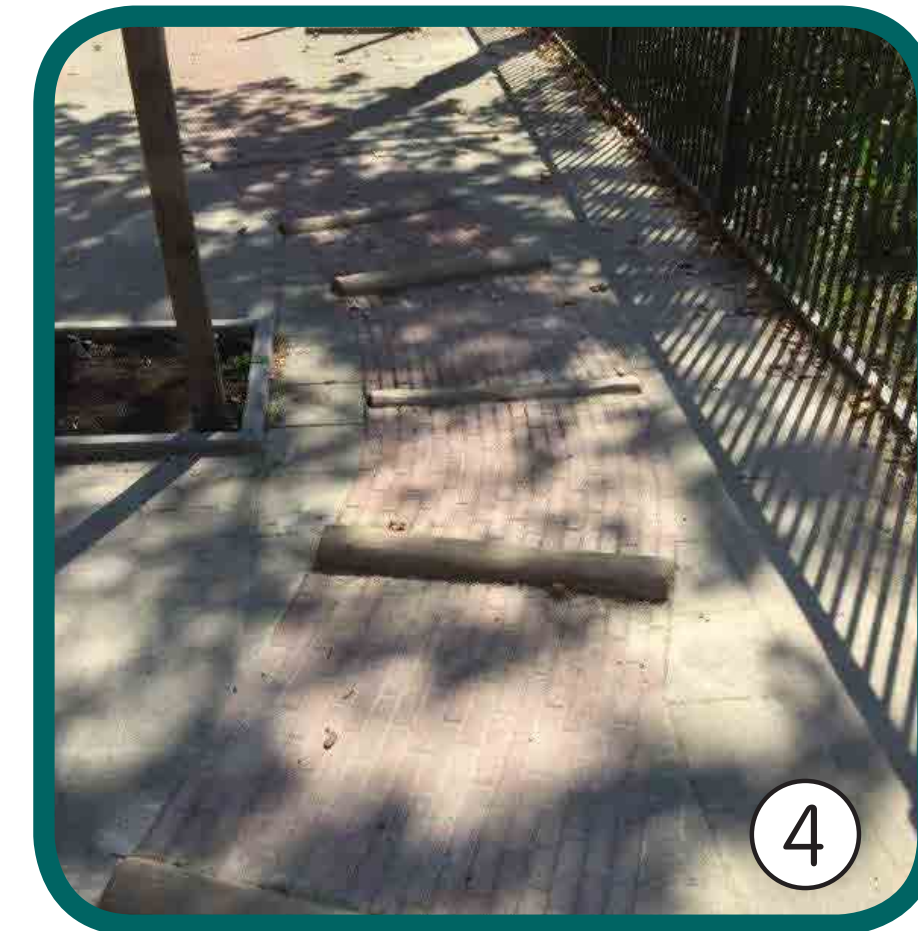
De bestaande schommel blijft staan.

4 Fietsparcours

Uitgevoerd in klinkers met een aantal 'grappige' elementen.

5 Knikkertegel

Op elke hoek van het plein komt een knikkertegel,



WENSEN, UITGANGSPUNTEN & TOELICHTING OP ONTWERP

- Deze toestelplek wordt opnieuw ingericht tot een speelplek voor 4-12 jaar met toestellen met een natuurlijke uitstraling.
- Het veerelement en de klimcombinatie worden verwijderd, de schommel blijft staan.
- Op de plek van het veerelement wordt het kunstgras vervangen door tegels. Er ontstaat hierdoor ruimte voor 'plein-spel' als voetballen, knikkeren en stoepkrijten en wordt een fiets(cross)-parcours aangelegd.
- Het middelste toestel wordt vervangen door een Robinia-houten klim en glijcombinatie en, net als onder de schommel, wordt het kunstgras vervangen.
- In het hekwerk komt vanaf de bestaande opening een stappalenroute naar de beek. Het is de bedoeling dat het speelgebied van de Wildforster 29 zich verder gaat uitstrekken richting de beekzone.



gemeente
Barneveld

KOMPAN
www.kompan.com